

STOLL



STOLL ProfiLine



Plný výkon.
Žiadne kompromisy.

Skutoční hrdinovia nepoznajú kompromisy.
Vždy prídu do cieľa. So silou, porozumením a vášňou.



Home of Quality.

A close-up photograph of a brown and white cow's head and neck, looking through the vertical metal bars of a cage. The cow has a white blaze on its face and a white patch on its neck. The background is slightly blurred, showing more of the cage structure and some straw bedding.

NEKONEČNÁ SILA
od začiatku.



Špičková trieda. Vyrobené v Nemecku.

Na celom svete je nemecká technika známa pre svoju vysokú kvalitu, výkonnosť a spoľahlivosť. Preto sú všetky čelné nakladače STOLL nami vyvíjané presne s týmito hodnotami v Nemecku. Spájajú najmodernejšiu techniku s inovatívnymi riešeniami – to sú naše nároky na nemecký kvalitný výrobok.

Zažite nekonečnú silu STOLL ProfiLine. Najlepšie hodnoty vyvolávajúce nadšenie vo všetkých oblastiach sa starajú o najvyššiu kvalitu v sile a výške zdvíhania, stabilite alebo rýchlosti nakladania. Okrem toho individuálne voliteľné príslušenstvo celej ProfiLine sa vynikajúco hodí k vašim požiadavkám poľnohospodára alebo podnikateľa. Skutoční profesionáli pre profesionálov.

Plný výkon – štíhla konštrukcia

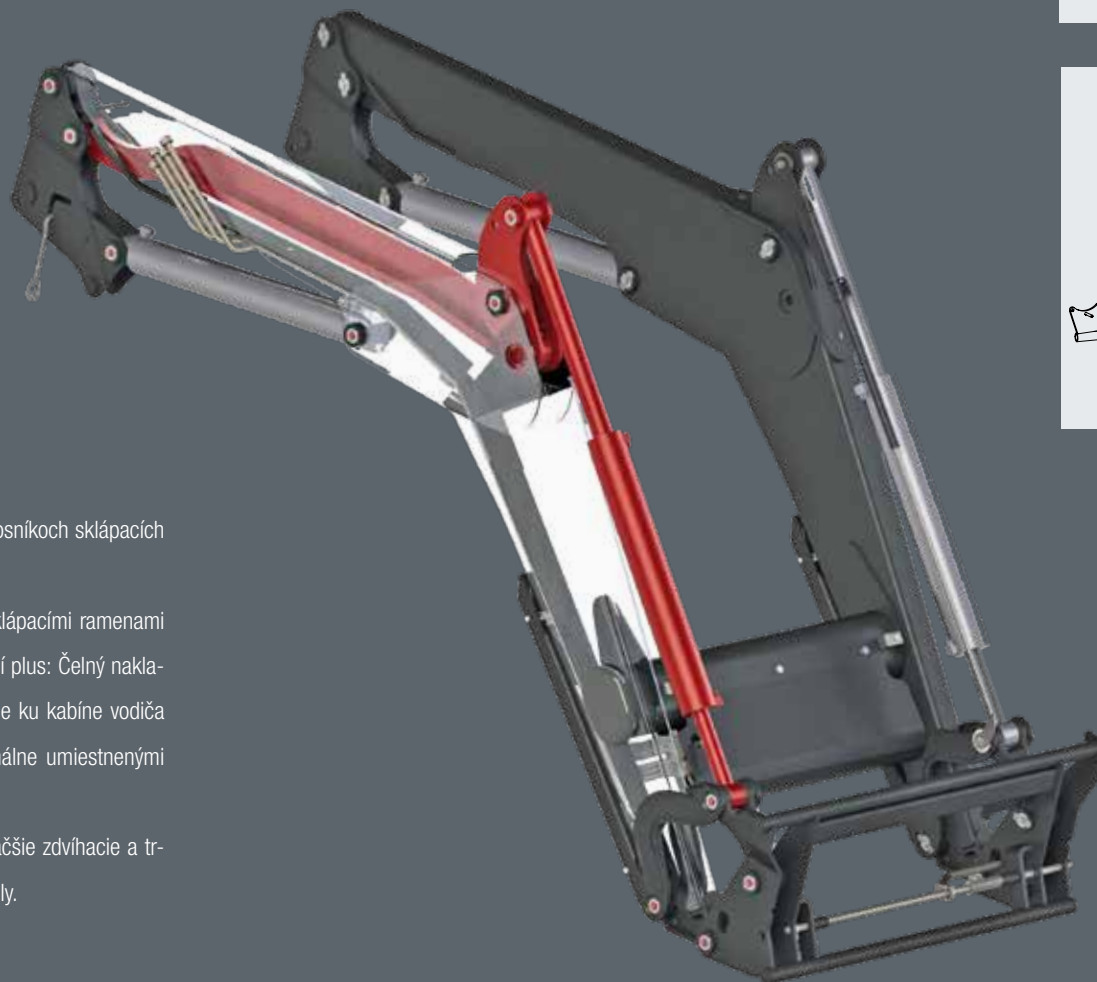
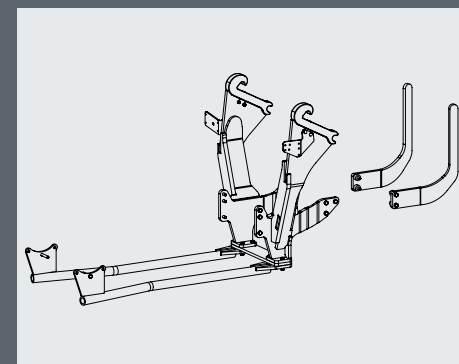
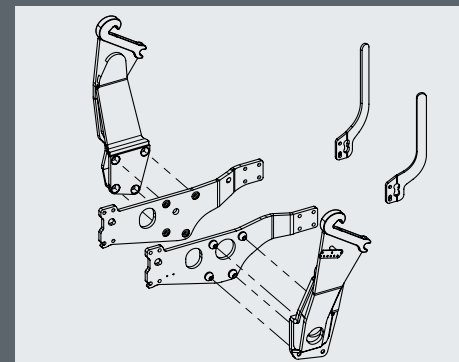
- Čelné nakladače ProfiLine FZ sú vyrobené z jemnozrnej ocele – výhoda: vysoká stabilita a torzná tuhosť, ako aj štíhla a ľahká konštrukcia.
- Nosník sklápacieho ramena je ohnutý z jedného kusu ocele – riadiace tyče sú poležiačky zabudované vo vnútri ramena. Všetky hydraulické vedenia sa nachádzajú dobre chránené, ale voľne prístupné, pod výkyvným ramenom.
- Vlastná hmotnosť čelného nakladača je nízka a pritom je mimoriadne výkonný. Znížená hmotnosť enormne znižuje zaťaženie prednej nápravy traktora. Tým sa predlžuje jej životnosť.
- Aby sa zabránilo pravidelne potrebnej výmene hadicových vedení v priestore ramien podľa DIN 20066, v tomto priestore použité oceľové hydraulické rúry, ktoré sa neopotrebovávajú



**Naša inteligentná konštrukcia, STOLL vám
exkluzívne ponúka rôzny komfort.**

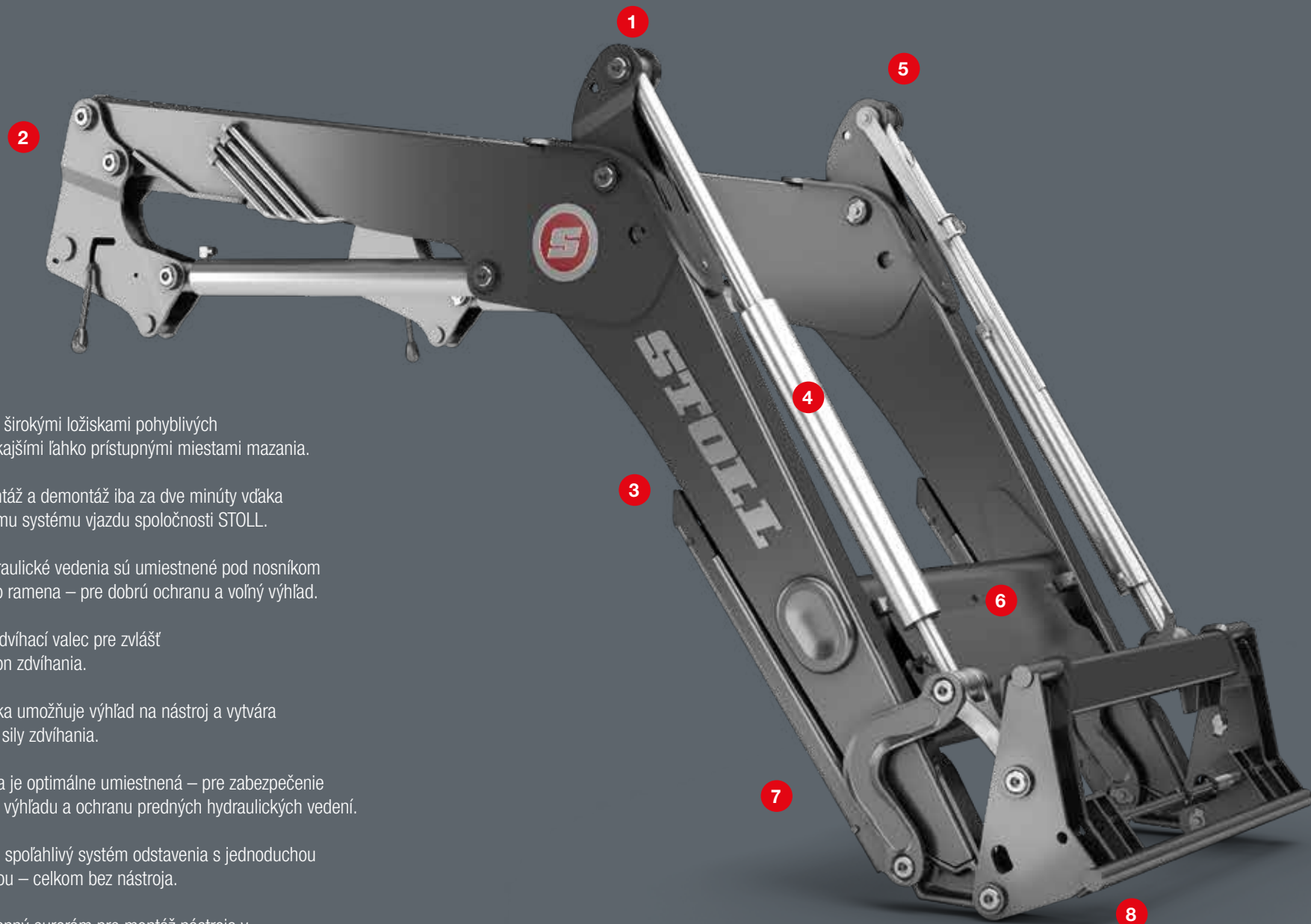
Nadstavbové časti STOLL – nízke zaťaženie traktora a vysoká presnosť

- Nadstavbové časti sú dokonale vhodné pre nastavbu na všetky bežné traktory – preto konštruktéri spoločnosti STOLL každý model traktora individuálne prispôbia.
- Zníženie zaťaženia prednej nápravy optimálnym umiestnením nadstavbových častí do blízkosti kabíny vodiča.
- Z toho dôvodu je otvorenie čelného skla často možné iba v spojení s nadstavbovým dielom STOLL.
- Vďaka individuálnej úprave traktora nadstavbové časti dokonale presne zapadajú.



Z-kinematika – najlepší výhľad a vysoký výkon

- Mechanická rovnobežná vodiaca tyč leží na nosníkoch sklápacích ramien – základ Z-kinematiky.
- Tým sa dosiahne voľný výhľad vodiča. Nad sklápacími ramenami nie sú žiadne diely, ktoré bránia výhľadu. Ďalší plus: Čelný nakladač je možné namontovať dodatočne tesnejšie ku kabíne vodiča – výsledok: zníženie zaťaženia traktora optimálne umiestnenými nadstavbovými časťami.
- Čelné nakladače so Z-kinematikou nemajú väčšie zdvíhacie a trhacie sily. Neexistujú žiadne straty zdvíhacej sily.



- 1 Uloženia so širokými ložiskami pohyblivých častí s vonkajšími ľahko prístupnými miestami mazania.
- 2 Rýchla montáž a demontáž iba za dve minúty vďaka osvedčenému systému vjazdu spoločnosti STOLL.
- 3 Všetky hydraulické vedenia sú umiestnené pod nosníkom sklápacieho ramena – pre dobrú ochranu a voľný výhľad.
- 4 Dvojčinný zdvíhací valec pre zvlášť vysoký výkon zdvíhania.
- 5 Z-kinematika umožňuje výhľad na nástroj a vytvára ešte vyššie sily zdvíhania.
- 6 Pričná rúra je optimálne umiestnená – pre zabezpečenie najlepšieho výhľadu a ochranu predných hydraulických vedení.
- 7 Bezpečný a spoľahlivý systém odstavenia s jednoduchou manipuláciou – celkom bez nástroja.
- 8 Rýchlovýmenný eurorám pre montáž nástroja v priebehu niekoľkých sekúnd s poloautomatickým alebo elektro-hydraulickým zaistením.

Rozmer všetkých čelných nakladačů.

**Najvyšší výkon vo veciach sily a výšky zdvíhania.
Špičkové hodnoty v stabilite a rýchlosti nakladania.
Pohodlný v obsluhu: ProfiLine bol špeciálne vyvinutý
pre všetky potreby profesionálov.**

Najmodernejšia technika na statku: veľké traktory sú najnovším trendom. My v spoločnosti STOLL samozrejme ponúkame aj pre nevhodné čelné nakladače. Naša ProfiLine spoľahlivo prekonáva najtvrdšie skúšky. Štvorstranná nasaditeľnosť je legendárna. Je našou najväčšou pýchou.

Velkou výhodou pro Vás:

- Rôzne modely čelných nakladačov sa dokonale hodia na traktory od 50 do vyše 300 PS.
- Najlepšia kvalita z jemnozrnnej ocele pre štíhly čelný nakladač vďaka torznej tuhosti a stabilite.
- Ohromujúce sú enormné hodnoty sily a výšky zdvíhania.
- Z-kinematika a optimálne umiestnenie priečnej rúry ponúka najlepší výhľad na nástroj.
- Pri údržbárskych prácach postačuje bežný v obchodoch dostupný kľúč na skrutky, aby ste sa dostali k vedeniam.
- Najlepšia výbava prídavných voliteľných funkcií pre ešte účinnejšiu prácu: návrat na určitú úroveň, rýchle vyprázdnenie a funkcia dodatočného naberania.
- Podľa modelu nakladača sú k dispozícii rýchlovýmenné rámy pre iné spojovacie systémy – so spoločnosťou STOLL existuje úplná flexibilita.

CVAK! HOTOVO.

Niekoľkými ručnými úkonmi sa dá čelný nakladač STOLL namontovať a demontovať. O to sa starajú podpery pri odstavení ovládateľné bez nástroja a pod tlakom spojitelné hydraulické spojenie.



Generačný zázrak

System vjazdu.

Už tri desaťročia môžete pohodlne namontovať čelné nakladače STOLL na váš traktor. A síce s funkciou vjazdu Drive-In. Prítom je pre Vás ďalej neustále vyvíjaný systém vjazdu STOLL a optimalizovaný vo svojej funkcii. Dobrá správa: Pri každom vylepšení zostáva už 30 rokov neustále identický: princíp vjazdu.

Pretože sme o ňom presvedčení k vašej výhode. Lebo tak sa aj váš najnovší čelný nakladač dokonale hodí na našu osvedčenú konzolu. Tento systém dnes patrí k základnej výbave čelného nakladača.

Spoľahlivé a použité viac ako 1/4 milióna krát. Ostatne je to vynález spoločnosti STOLL. Originál STOLL. Vernosť generáciám.

Prípravený na použitie za menej ako dve minúty:



1 Pri vjazde sa čelný nakladač nasunie na nastavbovú časť tak, že sa istiaci čap dotkne klznej koľajnice.



2 Pomocou hydraulického upevnenia Hydro-Fix sa môžu všetky hydraulické vedenia naraz pripojiť k traktoru. Čelný nakladač sa zľahka nadvihne, aby sa istiaci čap upevnil na zachytávací hák klznej koľajnice.



3 Istiaca páka sa stlačí smerom dole a čelný nakladač sa bezpečne upevní na nastavbovú časť. Následne sa čelný nakladač ďalej nadvihne.



4 Podpery pri odstavení sa dajú sklopíť a vyklopiť bez nástroja.



Štíhle riešenie. Voľný výhľad.

Štíhla konštrukcia vďaka Z-kinematike a jemnozrnej oceli

Nástup, rozjazd s voľným výhľadom! Udržiavajte výhľad na celé pole alebo nad strechami áut. Keďže sú sklápacie ramená vyrobené z ľahkej jemnozrnej ocele, môžu mať zvlášť štíhlu konštrukciu. Okrem toho sú všetky vedenia a rúry u čelných nakladačov STOLL umiestnené tak, aby neobmedzovali zorné pole vodiča: mechanická rovnobežná vodiaca tyč je umiestnená – vďaka Z-kinematike – vo vnútri sklápacieho ramena; hydraulický zásobník pohonu Comfort-Drive v optimálne umiestnenej priečnej rúre.

Vynikajúci výhľad vodiča má značné výhody:

vidí všetko, čo sa deje okolo traktora. Môže pracovať ešte presnejšie a ľahšie. Presnosť vďaka bezpečnosti.

Vďaka vysokokvalitnej jemnozrnej oceli majú naše sklápacie ramená štíhlu konštrukciu. Čerešnička na torte: najvyššia kvalita a optimálny výhľad z najlepšej polohy.

Absolútne voľný výhľad!



Ustlané ako na slame.

Hladká jazda aj v nerovnom teréne –
vďaka nášmu systému tlmenia Comfort-Drive

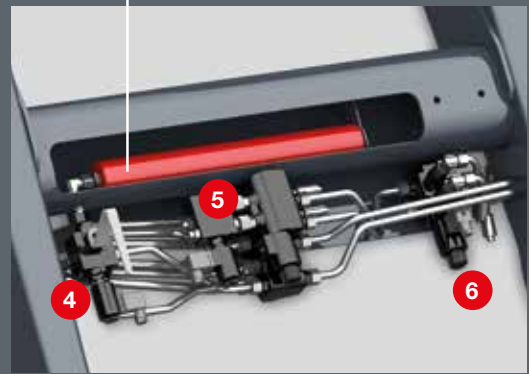
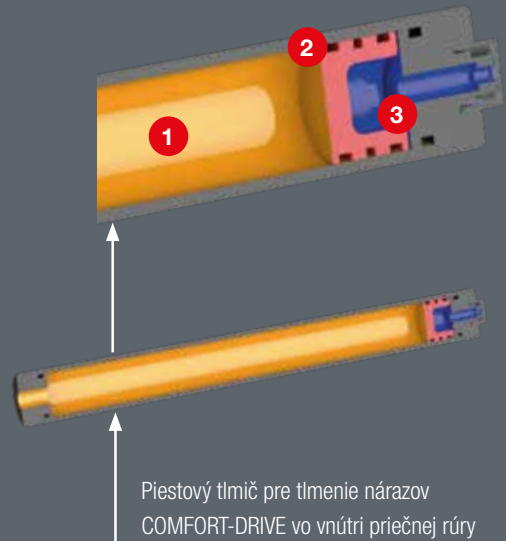
- Či na uliciach alebo na poliach všade kde je nerovný terén, Comfort-Drive tento voľne odpruží.
- Táto funkcia príslušenstva znižuje nárazy nakladača a nástroja – ďalší plus: šetrí sa vozidlo. Aj chrbát vodiča poďakuje.
- Dobré vediať: Lebo pritom používaný hydraulický akumulátor je zabudovaný v priečnom ramene výkyvných ramien, nič nebráni výhľadu vonkajšími dielmi. Voľnosť vášho výhľadu.
- Záver: Comfort-Drive je riešením na najvyššej úrovni od spoločnosti STOLL.

Ako funguje Comfort-Drive?

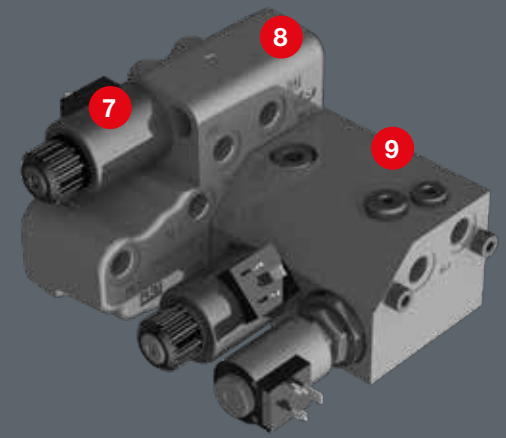
V priečnej rúre čelného nakladača – priamo nad centrálnym hydraulickým blokom – je zabudovaný piestový akumulátor. Tento je na jednej strane naplnený olejom a na druhej dusíkom. Vibrácie, ktoré vznikajú počas jazdy, sa tu odpružia tak, že sa šíri dusík a zatláči olej späť. Pri dennom používaní je Comfort-Drive zvlášť stabilný a účinný.

Výhoda: pri dennom používaní je Comfort-Drive zvlášť stabilný a účinný.






- 1 Olej
- 2 Piestový tlmíč je na doraze
- 3 Dusík
- 4 Mechanický alebo elektro-hydraulický uzatvárací ventil pre COMFORT-DRIVE
- 5 Elektro-hydraulické zaistenie nástroja
- 6 4. hydraulický obvod
- 7 3. hydraulický obvod
- 8 Centrálny hydraulický blok
- 9 Rozširovací blok



Funkcia príslušenstva Comfort-Drive znižuje nárazy nakladača a nástroja – výsledok: je ušetrený človek aj stroj. Vďaka technike!

INTELIGENTNE HOSPODÁRIŤ.





**Ručne alebo automaticky. Naša
technika vždy pracuje pre človeka s
človekom. Pritom si udržiavate plnú
kontrolu.**

Všetko pod kontrolou.

Ergonomická a jednoduchá manipulácia – všetko s riadiacimi jednotkami STOLL. Požiadavky na riadiaci systém sú rozmanité: mnohí vodiči chcú sami kontrolované pracovať ručne, iní vodiči riadia radšej pohodlne automaticky. Naše praktické modely STOLL ponúkajú na každú požiadavku presné vhodné funkcie. Nájdite si funkciu podľa vašich predstáv.



Base Control

- Vyšší komfort obsluhy pri presnom a bezpečnom vedení nakladača.
- Integrované tlačidlo pre prídavné funkcie.
- Päť základných funkcií: zdvíhanie, spúšťanie, naberanie, vysypanie, plávajúca poloha.
- Funkcia zaistenia pri jazde po verejných komunikáciách.



Pro Control

- Obsluha nakladača je čisto elektrická a tým hlavne jednoduchá a pohodlná.
- Šesť základných funkcií: zdvíhanie, spúšťanie, naberanie, vysypanie, plávajúca poloha, plávajúca poloha pre nástroje.
- Fóliová klávesnica pre prídavné funkcie (rýchle vysypanie, 3./4. riadiaci okruh, funkcia zaistenia pre dopravu vo verejných komunikáciách, zaistenie nástroja, ComfortDrive a polovičná rýchlosť).



Trac Control

- Čelný nakladač sa ovláda vlastnými proporcionálnymi jednopákovými riadiacimi jednotkami traktora.
- Ergonomické trakčné ovládanie pritom nahrádza pôvodný joystick bez tlačidla pre elektrické funkcie.
- Päť základných funkcií: zdvíhanie, spúšťanie, naberanie, vysypanie, plávajúca poloha.

REAL³.

Der echte 3. Steuerkreis.

- K dispozícii okrem hydraulického ventilu STOLL (EWMS) Hydraulický ventil „Real³“ má pre zákazníka funkciu, ktorá umožňuje súčasnú obsluhu napr. Druhého riadiaceho okruhu (naberanie / vyklápanie náradia) a 3. ovládacieho okruhu (otváranie / zatváranie horného chápadla).
- Táto doplnková funkcia umožňuje pohodlnejšie a „plynulejšie“ ovládanie čelného nakladača, čo tiež šetrí pracovný čas.
- Táto „skutočná, tretia funkcia“ (Real³) sa ovláda pomocou dvoch tlačidiel na joysticku alebo ovládacej páke čelného nakladača.
- Funkcia „Real³“ je k dispozícii pre všetky bežné hydraulické systémy (otvorený stred, snímanie zaťaženia), ako aj pre mechanické a elektrohydraulické riadenie čelného nakladača a vlastné ventily centrálnej osi.
- Vlastné odľahčenie tlaku pre jednoduchšie pripojenie hadicových vedení
- Je tiež možná samostatná a flexibilná inštalácia na traktor
- Špeciálne upravené rúry pre sériu ProfilLine



Potrúbie pre REAL³rd



EHS + REAL³rd vč. 4 Hydro-Fix



REAL³rd so štandardnou hydraulikou vrátane 4 Hydro-Fix



Pripojenie pre 6 Hydro-Fix

RTL. Return-to-Level.

Optimálna poloha nástroja na jedno stlačenie tlačidla – vďaka návratu do roviny Return-to-Level

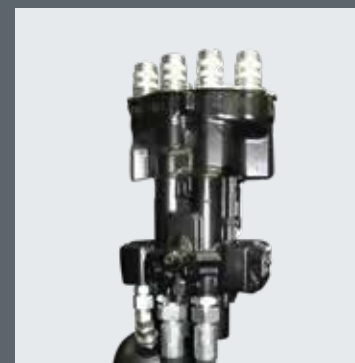
- Hľadanie správnej polohy má teraz svoj koniec. Nemáte výhľad na polohu nástroja v najnižšej polohe? Žiadny problém! Nástroj sa automaticky vždy opäť presunie stlačením tlačidla do predbežne nastavenej polohy.
- Postačuje jedno stlačenie tlačidla – a jedenkrát nastavená poloha nástroja pomocou pripojenej regulácie roviny už stále zaberá rovnakú polohu: tým sa šetrí čas aj nervy.
- Je to detsky jednoduché a funguje mechanicky: uvoľniť, nastaviť a zatiahnuť páku.
- Čerešnička na torte: keďže je funkcia Return-to-Level integrovaná v sklápacích ramenách, je táto funkcia k dispozícii aj v prípade, keď sa čelný nakladač namontuje na iný traktor.
- Elektricky pripojiteľné rýchle vysypanie je k dispozícii u Return-to-Level sériovo.
- Jasná výhoda: nakladanie sa potom vykonáva vďaka automatickej úrovne a rýchleho vysypania rýchlejšie a účinnejšie.





HYDRO-FIX – rýchle pripojenie hydrauliky

- Všetky hydraulické vedenia sa pripoja a uvoľnia rýchlo – len jedným pohybom ruky.
- Stoll Hydrofix (pravouhlá, 4-násobná spojka) sa dá sériovo pripájať alebo odpájať pod vysokým tlakom.
- Pre bežné značky traktorov spoločnosť Stoll poskytuje ďalšie spojky Hydro-Fix.
- Pomocou sériovo nainštalovaného krycieho mechanizmu je systém chránený pred hrubou nečistotou. Aby sa zabezpečila bezproblémová funkčnosť, systém musí vždy zostať čistý.



Všetky vypínače na správnom mieste – vďaka ventilu

- Nový blok ventilov sa vyznačuje kompaktnou konštrukciou – tým sa šetrí miestom a hmotnosťou a uľahčuje v dielni montáž. Bol vyvinutý špeciálne pre obsluhu čelného nakladača a umožňuje jednoduchú montáž priamo pod spojku Hydro-Fix.
- V spojení s joystickom Pro Control Joystick sú priamo na joysticku umiestnené vypínače prídavných funkcií čelného nakladača.
- K dispozícii je blok ventilov tak pre Pro Control, ako aj pre riadiaci systém Base Control.

Hodí sa Vždy!

Nástroj naplnený až po okraj – vďaka najväčšiemu možnému uhlu sklopenia a funkcia postupného naberania

- Všetko zostáva vnútri: neexistujú žiadne straty vysypaním.
- Maximálny uhol sklopenia: na podlahe medzi 40° a 46° – funkciou postupného naberania pri zdvíhaní do 69°.
- Funkcia postupného naberania je výlučne funkciou STOLL! Vždy plná lyžica, žiadne straty vysypaním.
- Pri nakladaní sa viac zmesť do nástroja – a zostane tam, kde patrí.

Výsledok: výkonnosť nakladania sa tak značne zvýši.



Tak to vyzerá v praxi: plná lyžica zostáva vďaka funkcii dodatočného naberania aj pri zdvihnutí plná. Výsledok: bez straty vytečením, vysoký výkon pri nakladaní. Systém je tak jednoduchý ako je geniálny. Po zdvihnutí nakladacej lyžice sa môže počas zdvíhania nakladača lyžica ešte raz sklopiť o 24°. Nakladaný materiál zostáva v lyžici.

**Jednoduchá montáž nástroja.
Plnou silou vpred!**

Montáž nástroja – len krátka zastávka v dielni



1 Vojst a zavesiť čelný nakladač.



2 Sklápanie nástroja – zaistenie sa automaticky zaistí.



3 Nasadenie hydraulickej spojky.

Každý nástroj sedí – aj od iných výrobcov

- Na čelný nakladač STOLL môže zákazník namontovať všetky nástroje s uložením Euro.
- Pre čelný nakladač STOLL sú vhodné aj systémy pripojenia iných výrobcov – s našim kombinovaným výmenným rámom.



Euro



Euro + Alö



Skid Steer



Adaptér Tenias



Euro + (MX) - FR



Euro + SMS

Z inovácie je funkcia.



3. a 4. riadiaci okruh (tu ako zásuvná spojka)
Pre jednoduchú obsluhu hydraulických nástrojov, napr. silážovacích čelustí,
chápadiel na balíky alebo zdvíhacie stohovače balíkov.



Nástroj Fix
2-násobná spojka pre 3. a 4. riadiaci okruh.



Zaistenie nástroja na jedno stlačenie tlačidla, ešte pohodlnejšia
výmena nástroja bez nutnosti vystupovať z traktora – s HYDRO-LOCK.



Pre ešte rýchlejšie pripojenie hydraulických vedení existuje spojka
Hydro-Fix aj pre montáž nástroja.

Pri každom našom inovatívnom vývoji sa zameriavame na: funkčnosť pre váš každodenný život. Spokojný sme až vtedy, keď z vašich strojov získate na poli, alebo v maštali to najlepšie.



Poistka proti spusteniu smerom dole

- Zabraňuje náhlemu spusteniu čelného nakladača smerom dole.
- Splnía požiadavky EN 12525/A1.

Nesplnía zákonné požiadavky v spojení s kľietkami na prepravu osôb.



Hydraulika Comfort

- Vypínač predvolby pre aktiváciu hydrauliky čelného nakladača alebo zadnej hydrauliky, súčasné dvojité obsadenie je vylúčené.

Externé ovládanie je vylúčené správnou montážou.



Skutočný tretí riadiaci okruh: REAL³

- Tretí riadiaci okruh pre riadenie nástrojov nezávisle od riadiaceho systému čelného nakladača.
- Nástroj je napájaný priamo z hydraulického čerpadla traktora.
- Optimálne využitie nástrojov simultánnym prevedením vašich funkcií.



Kvôli prehľadu: Kamerový systém

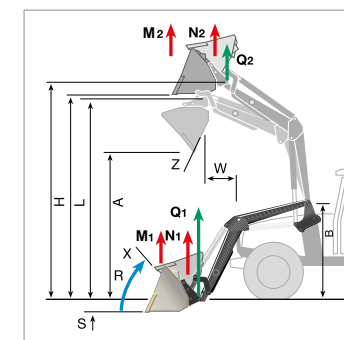
- Presná práca so zameraním sa na cieľ – s kamerovým systémom vodič vidí lepšie.
- Vysoký komfort a vylepšená efektívnosť pri práci s nástrojmi.

Posadnutí technikou?

Všetky údaje na prvý pohľad!

Okrem emocionálneho denného obchodu našich zákazníkov zaujímajú aj racionálne znalosti čísel, údajov a faktov. Radi Vám ponúkame požadovanú transparentnosť.

FZ / FS ProfiLine	Typ			8		10		20		30		35	40	45	50	60	80.1				
				8.1		10.1		20.1		30.1		35.1	40.1	45.1	50.1	60.1					
				FZ	FS	FZ	FS	FZ	FS	FZ	FS	FZ	FS	FZ	FZ	FZ	FZ				
Hodí sa pre traktory s výkonom kW / PS			kW PS	35-65 50-90		50-75 70-100		50-80 70-110		65-90 90-120		65-105 90-140	65-105 90-140	90-130 120-180	110-170 150-230	130-200 180-270					
Síla zdvíhania v otočnom bode nástroja	dole hore	Q1 Q2	daN daN	2.060 1.590		2.120 1.590		2.620 1.960		2.380 1.830		2.520 1.935	2.730 2.100	2.900 2.360	3.030 2.600	3.190 2.730					
Síla zdvíhania (lyžica) 300 mm pred otočným bodom	dole hore	N1 N2	daN daN	2.060 1.590	1.740 1.320	2.120 1.590	1.810 1.330	2.620 1.960	2.250 1.640	2.380 1.830	2.060 1.550	2.520 1.935	2.360 1.780	2.730 2.100	2.900 2.360	3.030 2.600	3.190 2.730				
Síla zdvíhania (paleta) 900 mm pred otočným bodom	dole hore	M1 M2	daN daN	2.060 1.590	1.320 980	2.120 1.590	1.400 1.010	2.620 1.960	1.730 1.240	2.380 1.830	1.620 1.190	2.520 1.935	1.870 1.300	2.730 2.100	2.900 2.360	3.030 2.600	3.190 2.730				
Síla rozlomenia 900 mm pre bodom otáčania nástroja		R	daN	1.950	1.730	2.690	1.770	2.690	2.240	2.690	2.460	2.950	2.460	2.950	3.510	3.490	3.770				
Max. výška zdvíhania v otočnom bode nástroja		H	mm	3.450		3.740						4.070		4.260	4.460	4.760					
Výška zdvíhu (H-210)		L	mm	3.240		3.530						3.860		4.050	4.250	4.550					
Výška vysypania		A	mm	2.380		2.690						3.010		3.210	3.410	3.700					
Šírka vysypania		W	mm	670		700						785		785	800	840					
Hĺbka bagrovania		S	mm	210		210						210		210							
Otočný bod sklápania		B	mm	1.660		1.780						1.930		1.930	2.030	2.170					
Uhol sklopenia	dole	X	° stupňov	40		46						46		46							
	postupne nabratý	X1	° stupňov	51	-	65	-	65	-	68	-	68	-	68	69	69					
Uhol odklopenia	dole	V	° stupňov	94	158	93	154	93	154	103	154	103	154	103	150	154					
	hore	Z	° stupňov	61		59						59		59							
Výkon čerpadla			l/min.	50								60		70							
Čas zdvíhania			sek.	4,4		4,8		5,9		4,9		5,2		5,7		5,5		6,2		7	
Čas sklápania, nástroj			sek.	0,6	0,5	1,3	0,6	1,3	0,8	1,1	0,7	1,2	0,7	1,2	1,3	1,3	1,4				
Čas vyklápania, nástroj			sek.	1,7	1,6	2,2	2,2	2,2	2,6	1,9	2,5	2,1	2,5	2,1	2,1	2,1	2,3				
Hmotnosť, sklápacie nakladačie ramená bez nástroja			kg	406	356	465	420	475	425	540	470	575	480	580	680	790	850				



Typ sklápacích ramien	Šírka sklápacích ramien
8/10/20/30/40/45/50/60	Štandardné sklápacie ramená (916 mm šírka sklápacích ramien)
8.1/10.1/20.1/30.1/40.1/45.1/50.1/60.1/80.1	Široké sklápacie ramená (1100 mm šírka sklápacích ramien)

Zadané hodnoty sú stredné hodnoty. V závislosti od typu traktora vznikajú odchýlky smerom dole alebo hore.

* Z dôvodu nebezpečenstva prevrátenia traktora sú práce na čelnom nakladači prípustné len v spojení s vhodnou hmotnosťou na zadnej časti traktora.

Vypočítané s hydraulickým tlakom 195 barov!



Sklápacie ramená FZ s rovnobežným vedením:
silné riešenia pre profesionálov od profesionálov



Sklápacie ramená FS bez rovnobežného vedenia:
pre tvrdé podmienky používania so špičkovým pomerom
cena/výkon

Sériová výbava FZ / FS ProfiLine	Nakladač FZ	Nakladač FZ / Return-to-Level	Nakladač FS
Sklápacie ramená čelného nakladača z jemne zrnitej ocele	•	•	•
Z kinematika, ovládacia tyč ležiaca vo vnútri	•	•	–
Zakrytá hydraulická rúra s prístupom pre údržbu	•	•	•
Dvojčinný hydraulický valec	•	•	•
Valec nástroja, jednočinný	•	•	–
Ukazovateľ	•	•	•
DX ložiskové puzdrá pre všetky otočné body nakladača	•	•	•
Automatické mech. zaistenie nástroja	•	•	•
Výbava na želanie FZ / FS ProfiLine			
Elektro-hydraulické zaistenie nástroja	•	•	•
HYDRO-FIX: rýchle hydraulické spojenie	•	•	•
3. a 4. hydr. riadiaci okruh	•	•	•
1-pákové riadiace zariadenie, ťažné lanko Bowdena	•	•	•
Proporcionálne elektr. 1-pákové riadiace zariadenie	•	•	•
Proporcionálny riadiaci systém ECO-Pro	•	•	•
COMFORT-DRIVE (aj elektr. zapojený)	•	•	•
Funkcia postupného naberania	•	–	–
Rýchle vyprázdnenie nástroja	–	•	–
Zdvíhanie sklápacích ramien a súčasne vyprázdnenie nástroja	–	•	–
Rýchle vyprázdnenie	–	–	•
Return-to-level (automatika prechodu do roviny)	–	•	–

Zmeny vyhradené. Obrázky čiastočne so špeciálnou výbavou. Čelné nakladače musia byť vždy odstavené s vhodným nástrojom. Z dôvodov zobrazenia sa to u niektorých obrázkov nezohľadnilo. Príslušenstvo STOLL a ponúkané komponenty sú výlučne určené na účely prevádzky na určený účel s čelnými nakladačmi STOLL.



Wilhelm STOLL Maschinenfabrik GmbH
Bahnhofstr. 21 | 38268 Lengede
Telefón: +49 (0) 53 44 / 20-222
Fax: +49 (0) 53 44 / 20-49182

www.stoll-germany.com